



DOMAINE DE LA  
FONT DES PÈRES

---

**HÉBERGEMENTS & TARIFS**

---

1306 chemin de Pontillaou, 83330 Le Beausset - 04 94 15 21 21 - [contact@lafontdesperes.com](mailto:contact@lafontdesperes.com)



Vue  
panoramique



15 chambres et suites  
réparties sur 3 villas



Cuisine du jardin  
Œufs de nos poules



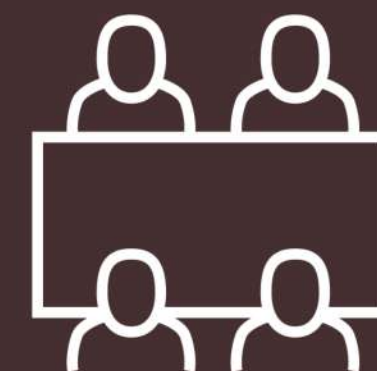
2 terrains de  
pétanque



Nombreux espaces  
extérieurs

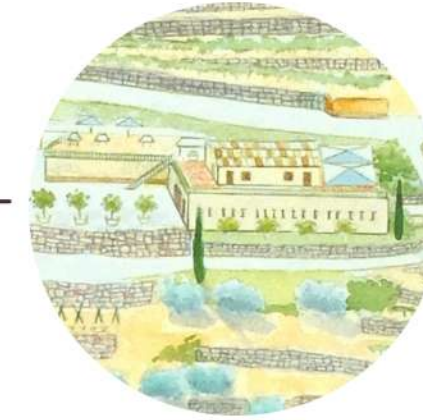


piscines  
extérieures



salles de réunion  
& réception

# PLAN DU DOMAINE



**RESTAURANTS**  
"La Ferme Auberge"  
"Le Bistrot"  
**SALLE DE RÉCEPTION**  
"Les Chais"

**VILLA PONTILLAOU**



**VILLA LES PERES**

**VILLA LES VALLONS**



# NOS HÉBERGEMENTS

Prolongez votre expérience en séjournant dans une de nos trois villas provençales.

Situées au cœur de notre vignoble, toutes nos villas ont été rénovées avec des installations modernes toutes en gardant le charme de l'ancien.

Appartements, suites et chambres vous accueillent pour un moment privilégié entre collaborateurs.

**Capacité maximale : 49 personnes avec lits d'appoint (canapés lit)**

**Équipements : wifi, TV, climatisation, cafetière Nespresso, terrasse individuelle**



## LES PÈRES

*4 chambres doubles  
2 juniors suites  
1 suite*



## LES VALLONS

*1 chambre double  
2 suites  
1 appartement (2 chambres)*



## PONTILLAOU

*3 chambres doubles  
1 suite*

# VILLA LES PÈRES

<b>Sémillon</b> <i>chambre double</i>	1 lit double twinable	douche & baignoire
<b>Carignan</b> <i>chambre double</i>	1 lit double twinable	douche WC séparés
<b>Mourvèdre</b> <i>chambre double</i>	1 lit double twinable	douche WC séparés
<b>Marsanne</b> <i>chambre double</i>	1 lit double twinable	douche WC séparés
<b>Clairette</b> <i>junior suite</i>	1 lit double twinable	douche & espace cuisine
<b>Bourboulenc</b> <i>junior suite</i>	1 lit double twinable	douche & espace cuisine
<b>Rolle</b> <i>suite</i>	1 lit double twinable 1 canapé-lit double	baignoire & espace cuisine



capacité totale : 16 pers // Capacité totale usage single : 7 pers

---

# VILLA LES PÈRES

---

## Chambre double "Sémillon"

- 1 chambre avec un lit double twinable en deux lits simples
- Salle de bain avec douche, baignoire et wc
- wifi, TV, climatisation, cafetière Nespresso, frigo d'appoint, terrasse



# VILLA LES PÈRES

## Chambre double "Carignan"

- 1 chambre avec un lit double twinable en deux lits simples
- Salle de bain avec douche, baignoire et wc séparés
- wifi, TV, climatisation, cafetière Nespresso, frigo d'appoint, terrasse



---

# VILLA LES PÈRES

---

## Suite "Mourvèdre"

- 1 chambre avec un lit double twinable en deux lits simples
- Salle de bain avec douche et wc séparés
- wifi, TV, climatisation, cafetière Nespresso, frigo d'appoint, terrasse





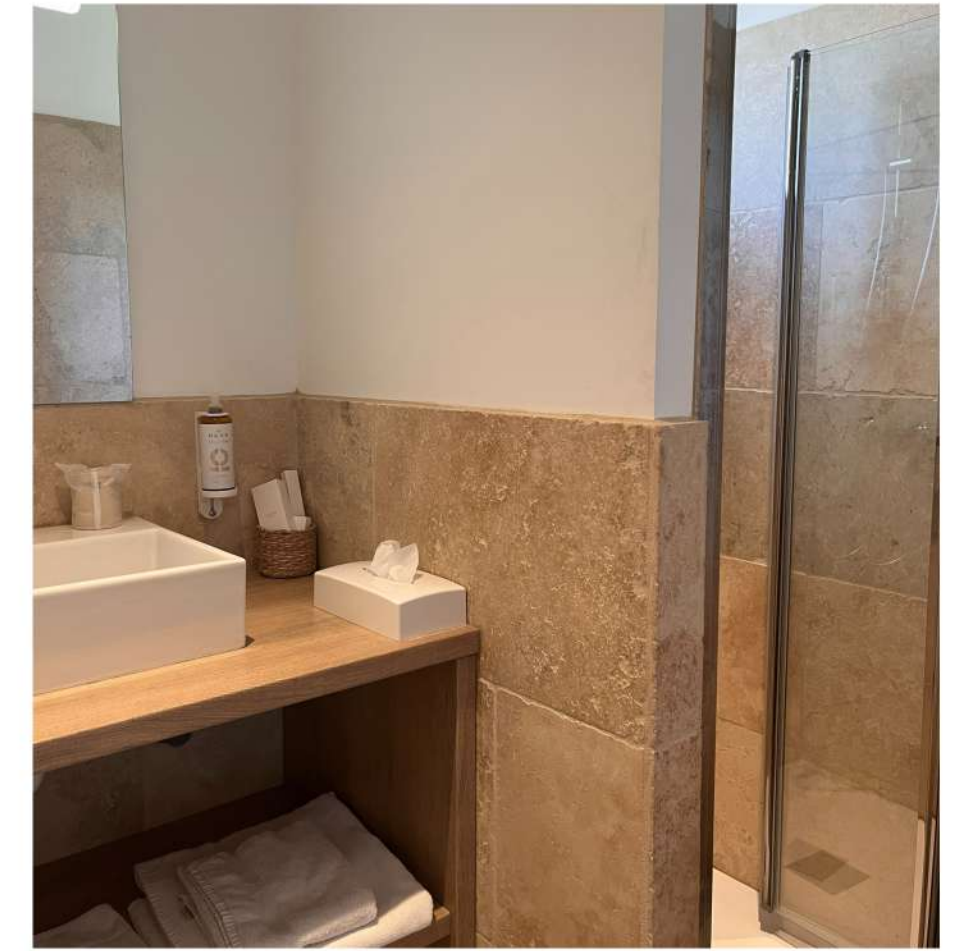
---

# VILLA LES PÈRES

---

## Chambre double "Marsanne"

- 1 chambre avec un lit double twinable en deux lits simples
- Salle de bain douche et wc séparés
- wifi, TV, climatisation, cafetière Nespresso, frigo d'appoint, terrasse



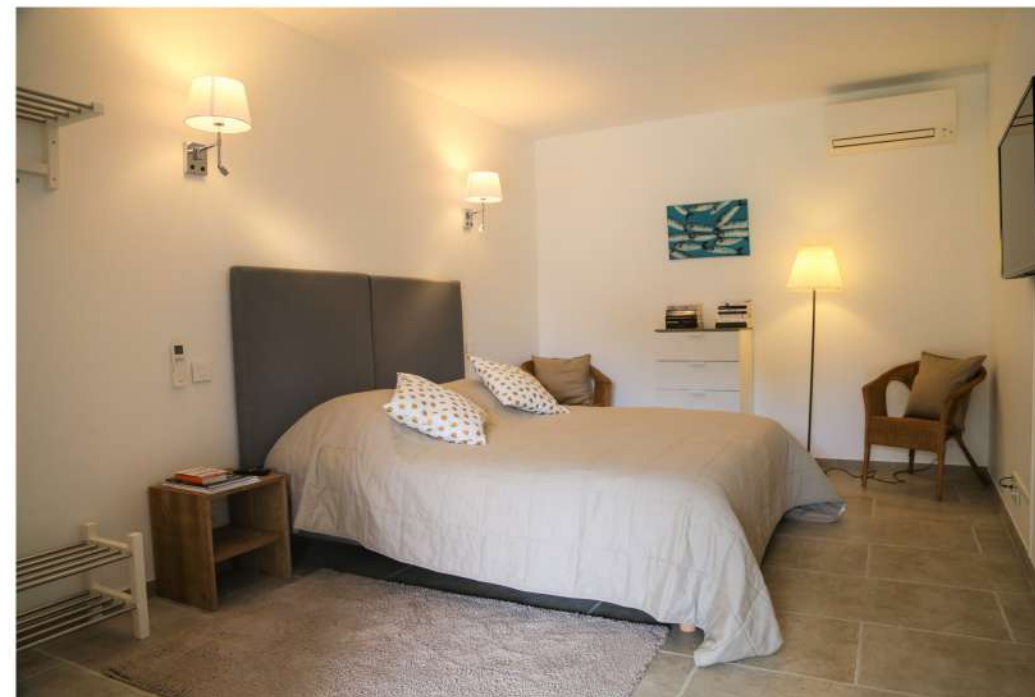
---

# VILLA LES PÈRES

---

## Junior suite "Clairette"

- 1 chambre avec un lit double twinable en deux lits simples
- Salle de bain avec douche et wc
- Salon et kitchenette équipée (four, plaques de cuisson, lave vaisselle)
- wifi, TV, climatisation, cafetière Nespresso, terrasse



# VILLA LES PÈRES

## Junior suite "Bourboulenc"

- 1 chambre avec un lit double twinable en deux lits simples
- Salle de bain avec douche et wc
- Salon et kitchenette équipée (four, plaques de cuisson, lave vaisselle)
- wifi, TV, climatisation, cafetière Nespresso, terrasse



# VILLA LES PÈRES

## Suite "Rolle"

- 1 chambre avec un lit double twinable en deux lits simples
- 1 canapé lit deux personnes
- Salle de bain avec baignoire et wc séparés
- Salon et kitchenette équipée (four, plaques de cuisson, lave vaisselle)
- wifi, TV, climatisation, cafetière Nespresso, terrasse individuelle

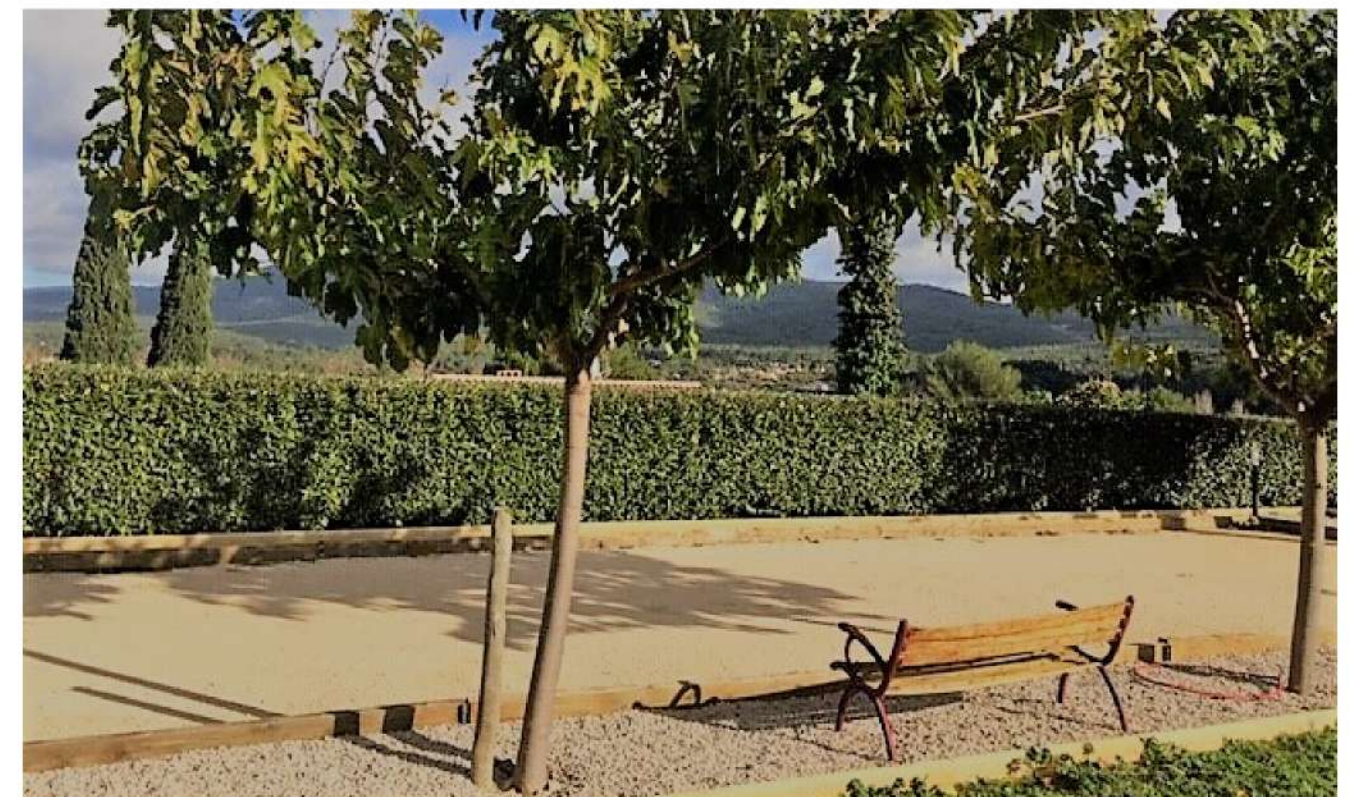


# VILLA LES VALLONS

<p><b>Cinsault</b> <i>suite</i></p>	<p>1 lit double twinable 1 canapé-lit double</p>	<p>douche &amp; espace cuisine</p>
<p><b>Syrah</b> <i>appartement</i> <i>2 chambres</i></p>	<p>chambre 1 : 1 lit double twinable chambre 2 : 2 lits simples 1 canapé-lit double</p>	<p>douche &amp; espace cuisine</p>
<p><b>Grenache Noir</b> <i>maison</i> <i>2 chambres + une mezzanine</i></p>	<p>chambre 1 : 1 lit double twinable chambre 2 : 1 lit double twinable &amp; 1 lit simple mezzanine : 1 canapé-lit double</p>	<p>2 salles de bain <i>avec baignoire &amp; 1 WC</i> <i>séparé</i> espace cuisine &amp; salon</p>
<p><b>Grenache Blanc</b> <i>chambre double</i></p>	<p>1 lit double twinable</p>	<p>douche</p>



**Piscine chauffée et terrain de pétanque**



capacité totale : 19 pers // Capacité totale usage single : 6 pers

# VILLA LES VALLONS

## Suite "Cinsault"

- 1 chambre avec un lit double
- 1 canapé lit deux personnes
- Salle de bain avec douche et wc
- Salon et kitchenette équipée (four, plaques de cuisson, lave vaisselle)
- wifi, TV, climatisation, cafetière Nespresso, terrasse individuelle



# VILLA LES VALLONS

## Appartement "Syrah "

- 1 chambre avec un lit double twinable
- 1 chambre avec 2 lits singles
- 1 canapé-lit double
- Salle de bain avec douche et wc
- Salon et kitchenette équipée (four, plaques de cuisson, lave vaisselle)
- wifi, TV, climatisation, cafetière Nespresso, terrasse individuelle



# VILLA LES VALLONS

## Maison "Grenache Noir"

- 1 chambre avec un lit double twinable
- 1 chambre avec un lit double twinable et un lit simple
- 1 mezzanine avec un canapé-lit double
- 2 salles de bain avec baignoire et un wc séparé
- Salon avec cheminée et cuisine équipée séparée
- wifi, TV, climatisation, cafetière Nespresso, terrasse individuelle





# VILLA LES VALLONS

## Chambre "Grenache Blanc "

- 1 chambre avec grand lit twinable en deux lits simples
- Salle de bain avec douche et un wc
- wifi, TV, climatisation, cafetière Nespresso, frigo d'appoint, terrasse



# VILLA PONTILLAOU

<b>Tilleul</b> <i>chambre double</i>	1 lit double	douche
<b>Terrasse</b> <i>chambre double</i>	1 lit double	douche
<b>Bleue</b> <i>suite</i>	1 lit double twinable 1 canapé-lit double	douche & espace cuisine
<b>Mezzanine</b> <i>chambre double</i>	1 lit double 1 lit double en mezzanine	douche

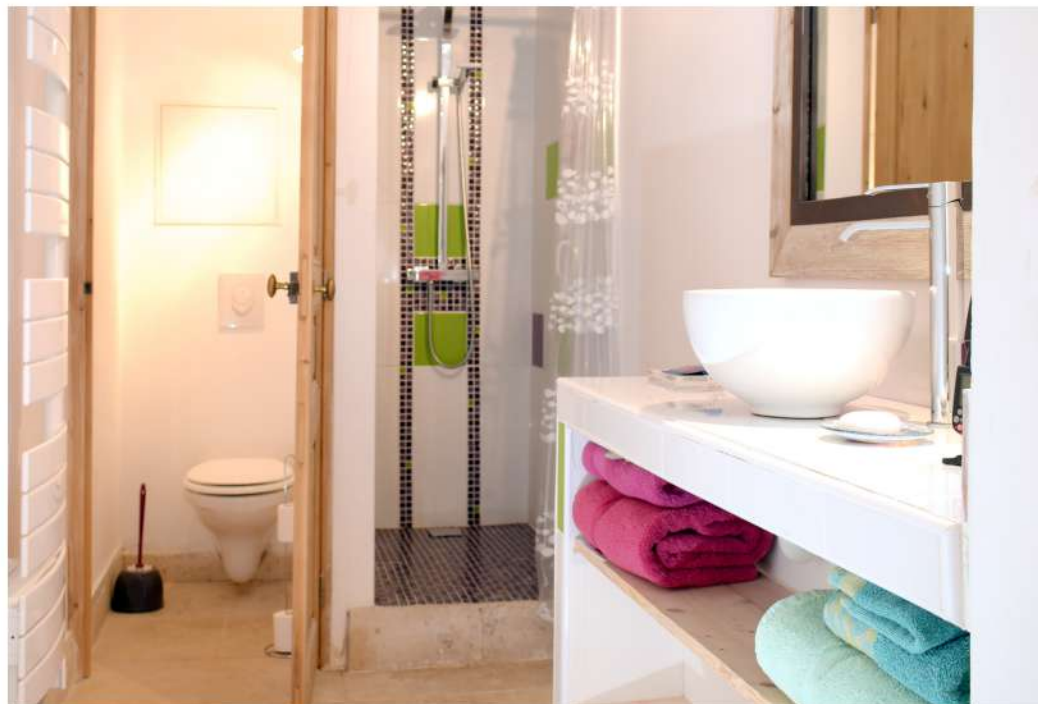


capacité totale : 12 pers // Capacité totale usage single : 4 pers

# VILLA PONTILLAOU

## Chambre "Tilleul"

- 1 chambre avec un lit double twinable en deux lits simples
- Salle de bain avec douche et wc
- wifi, TV, climatisation, cafetière Nespresso, frigo d'appoint, terrasse individuelle



# VILLA PONTILLAOU

## Chambre "Terrasse "

- 1 chambre avec un lit double
- Salle de bain et wc
- wifi, TV, climatisation, cafetière Nespresso, frigo d'appoint, terrasse individuelle



# VILLA PONTILLAOU

## Junior Suite "Bleu"

- 1 chambre avec un lit double twinable en deux lits simples
- 1 canapé-lit double
- Salle de bain avec douche et wc séparés
- Salon et kitchenette équipée (four, plaques de cuisson, lave vaisselle)
- wifi, TV, climatisation, cafetière Nespresso, terrasse



# VILLA PONTILLAOU

## Chambre double "Mezzanine"

- 2 lits doubles dont un en mezzanine
- Salle de bain avec douche et wc
- wifi, TV, climatisation, cafetière Nespresso, frigo d'appoint, terrasse



# TARIFS ET PRIVATISATION

## 2023

	<b>basse saison</b> Du 1er novembre au 31 mars (hors vacances de Noël)	<b>moyenne saison</b> Du 23 août au 31 octobre Du 1er avril au 25 juin Vacances de Noël	<b>haute saison</b> Du 26 juin au 22 août
<b>Chambre double</b>	100€/nuit	150€/nuit	200€
<b>Junior Suite</b>	140€/nuit	210€/nuit	280€
<b>Suite</b>	190€/nuit	275€/nuit	380€
<b>Appartement</b>	260€/nuit	390€/nuit	520€
<b>PRIVATISATION</b>			
<b>Villa Les Pères</b> <i>Ne comprend pas la Salle des Pères</i>	980€/nuit	1355€/nuit	1900€/nuit
<b>Villa Les Vallons</b>	1095€/nuit	1515€/nuit	1950€/nuit
<b>Couchages Pontillaou</b>	600€/nuit	795€/nuit	980€/nuit
<b>Tous les hébergements</b>	2645€/nuit	3665€/nuit	4830€/nuit

**Petit-déjeuner : 19€/pers**

\* les prix sont indiqués à titre informatif et peuvent varier en fonction de la saison et des options, ils ne comprennent pas la taxe de séjour à 1.20€/pers et par jour.

---

## ACCÈS AU DOMAINE

---



### LES GARES

TOULON

20 min – 15 km

MARSEILLE SAINT-CHARLES

45 min – 53 km

AIX EN PROVENCE TGV

55 min – 80 km



### LES AEROPORTS

CASTELLET

20 min – 12 km

TOULON-HYÈRES

50 min – 38 km

MARSEILLE MARIGNANE

1h – 76 km